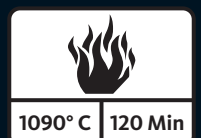


Executive Line

Datensicherungsschränke Serie AED



- ▶ DUPLEX-System für kombinierte Sicherheit gegen Feuer und Einbruch
- ▶ 2 Stunden Feuersicherheit für Datenträger, S 120 DIS nach EN 1047-1
- ▶ Einbruchschutzklassen 1 bis 3, EN 1143-1
- ▶ Versicherungsschutz bis zu 400.000 €
- ▶ Kapazität für bis zu 18.900 Datenträger
- ▶ Zuverlässiger Schutz vor Brandgasen, Magnetismus, Feuchtigkeit und Explosionen



Die Leistungsmerkmale der Datensicherungsschränke Serie AED im Überblick:

Sicherheit – geprüft und klassifiziert

Einbruchschutz WG und EN 1143-1	Feuersicherheit EN 1047-1	Versicherungseinstufung in Deutschland ED-Tarif (unverbindlich)
Modell	Güteklasse	
Klasse I (30/50 RU)*	AED 85 S 60 DIS AED 300-335 S 120 DIS	gewerblich: bis 20.000 € privat: bis 65.000 €
Klasse II (50/80 RU)*	AED 85 S 60 DIS AED 300-335 S 120 DIS	gewerblich: bis 50.000 € privat: bis 100.000 €
Klasse III (80/120 RU)*	AED 300-335 S 120 DIS	gewerblich: bis 100.000 € privat: bis 200.000 €



Bei Anschluss an eine VdS anerkannte Alarmanlage verdoppelt sich der o. g. Versicherungswert.

* Der Widerstandswert wird ausgedrückt in der Widerstandseinheit RU (engl. Resistant Unit). Bei der Prüfung wird dieser RU-Wert aufgrund der gemessenen Durchbruchzeiten vom Prüfinstitut errechnet.

Standard-Ausstattung



Unsere Safes werden serienmäßig mit einem Doppelbartsicherheitschloss geliefert. Alternativ sind alle Modelle mit einem mechanischen oder elektronischen Codeschloss (s. Abb. rechts) gegen Aufpreis erhältlich.

Unsere hochwertigen Produkte sind serienmäßig in Graphitgrau (ähnlich RAL 7024) oder Silbergrau (ähnlich RAL 9006) erhältlich. Die matte und glatte Oberfläche unterstreicht den edlen und zeitlosen

Charakter der Safes. Unsere bisherige Standardfarbe lichtgrau, RAL Farbe 7035, können Sie selbstverständlich weiterhin ohne Aufpreis erhalten. Wahlweise können die Safes sowohl mit silbernen als auch mit schwarzen Beschlägen ausgestattet werden. Des Weiteren bieten wir Ihnen auch sämtliche RAL und RAL-Designfarben gegen Aufpreis an.

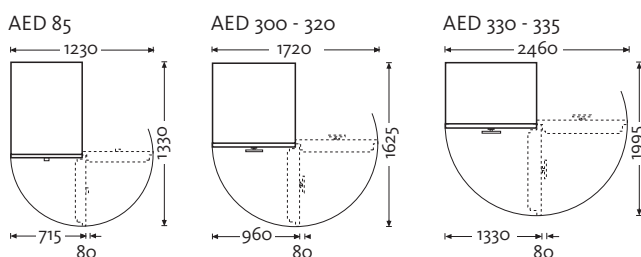


Die Aufbewahrung von Datenträgern erfolgt in Schubladen mit variablen Einteilungen.



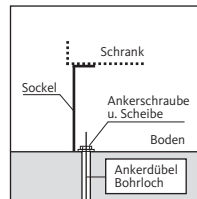
Die Lagerung von Ordnern erfolgt auf Fachböden. Individuelle Ausstattungsoptionen sind auf Anfrage erhältlich.

Benötigte Stellfläche



Angaben in mm

Besondere Features



Schränke unter 1000 kg Gewicht sind serienmäßig zur Verankerung vorbereitet.



Die Schubladen sind an hochwertigen, kugelgelagerten Teleskopauszügen montiert.



Leichtgängige Türen durch Qualitätskugellager serienmäßig.



Sämtliche Datensicherungsschränke können optional mit einem Transportsockel versehen werden, um mit Gabelhubwagen transportiert zu werden.

Optionale Schlösser



Elektronisches Codeschloss



Elektronisches Codeschloss ES-CCB



Elektronisches Codeschloss ES-TL



Elektronisches Codeschloss ES-PCT

Serie AED



Maße und Gewicht ▼		AED 85	AED 300	AED 305	AED 315
Außenmaße in mm ¹ (Höhe x Breite x Tiefe)		720 x 600 x 810	905 x 845 x 860	1105 x 845 x 860	1335 x 845 x 860
Innenmaße in mm (Höhe x Breite x Tiefe)		400 x 300 x 465	400 x 500 x 465	600 x 500 x 465	830 x 500 x 465
Innenvolumen ca.		56 Liter	93 Liter	141 Liter	195 Liter
Gewicht WG Klasse I		305 kg	490 kg	615 kg	740 kg
Gewicht WG Klasse II		315 kg	510 kg	640 kg	770 kg
Gewicht WG Klasse III		-	530 kg	665 kg	800 kg
Transport-Durchgangsbreite ²		650 mm	795 mm	795 mm	795 mm
Lagerung auf Schubladen mit Einteilungen ▼					
	Streamer Tape 90 x 67 x 20 mm inkl. Hüllen	Datenträger pro Ebene Anzahl Ebenen Datenträger maximal Platzbedarf pro Ebene	60 5 300 75 mm	110 5 550 75 mm	110 8 880 75 mm
	Streamer Tape 162 x 108 x 23 mm inkl. Hüllen	Datenträger pro Ebene Anzahl Ebenen Datenträger maximal Platzbedarf pro Ebene	25 3 75 112,5 mm	48 3 144 112,5 mm	48 5 240 112,5 mm
	Giga Tape 4 81 x 59 x 16 mm inkl. Hüllen	Datenträger pro Ebene Anzahl Ebenen Datenträger maximal Platzbedarf pro Ebene	79 5 395 75 mm	145 5 725 75 mm	145 8 1.160 75 mm
	Giga Tape 8 103 x 68 x 21 mm inkl. Hüllen	Datenträger pro Ebene Anzahl Ebenen Datenträger maximal Platzbedarf pro Ebene	46 5 230 75 mm	88 5 440 75 mm	88 8 704 75 mm
	LTO-Band 110 x 114 x 27 mm inkl. Hüllen	Datenträger pro Ebene Anzahl Ebenen Datenträger maximal Platzbedarf pro Ebene	30 3 90 125 mm	53 3 159 125 mm	53 4 212 125 mm
	Diskette 3 1/2" 90 x 94 x 3 mm inkl. Hüllen	Datenträger pro Ebene Anzahl Ebenen Datenträger maximal Platzbedarf pro Ebene	400 4 1.600 100 mm	740 4 2.960 100 mm	740 6 4.440 100 mm
	CD-ROM 142 x 124 x 10 mm inkl. Hüllen	Datenträger pro Ebene Anzahl Ebenen Datenträger maximal Platzbedarf pro Ebene	79 2 158 150 mm	153 2 306 150 mm	153 4 612 150 mm
	Optical Disk 3 1/2" 90 x 94 x 6 mm inkl. Hüllen	Datenträger pro Ebene Anzahl Ebenen Datenträger maximal Platzbedarf pro Ebene	200 4 800 100 mm	370 4 1.480 100 mm	370 6 2.220 100 mm
	Optical Disk 5 1/4" 134 x 152 x 11 mm inkl. Hüllen	Datenträger pro Ebene Anzahl Ebenen Datenträger maximal Platzbedarf pro Ebene	67 2 134 162,5 mm	132 2 264 162,5 mm	132 3 396 162,5 mm
	DLT Kasette 112 x 112 x 32 mm inkl. Hüllen	Datenträger pro Ebene Anzahl Ebenen Datenträger maximal Platzbedarf pro Ebene	26 3 78 125 mm	45 3 135 125 mm	45 4 180 125 mm

weitere Datenträger auf Anfrage

Lagerung auf Fachböden ▼					
	Ordner DIN A4 8 cm	Anzahl Ebenen Stück pro Ebene Höhe pro Ebene	1 3 350 mm	1 6 350 mm	1 6 350 mm
					2 6 350 mm

¹ Durch die Beschläge erhöht sich die Schrankbreite um 30 mm und die Schranktiefe um 80 mm.

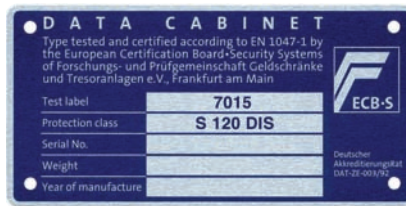
² Bei allen Modellen kann die Türe ausgehängt werden.

60 Min 950° C	120 Min 1090° C	120 Min 1090° C	120 Min 1090° C



AED 320	AED 330	AED 335
1905 x 845 x 860 1400 x 500 x 465	1335 x 1215 x 860 830 x 870 x 465	1905 x 1215 x 860 1400 x 870 x 465
329 Liter	339 Liter	572 Liter
1020 kg	1010 kg	1340 kg
1060 kg	1050 kg	1390 kg
1100 kg	1090 kg	1445 kg
795 mm	795 mm	795 mm
110 18 1.980 75 mm	200 11 2.200 75 mm	200 18 3.600 75 mm
48 12 576 112,5 mm	95 7 665 112,5 mm	95 12 1.140 112,5 mm
145 18 2.610 75 mm	270 11 2.970 75 mm	270 18 4.860 75 mm
88 18 1.584 75 mm	159 11 1.749 90 mm	159 18 2.862 90 mm
53 11 583 125 mm	102 6 612 125 mm	102 11 1.122 125 mm
740 14 10.360 100 mm	1.350 8 10.800 100 mm	1.350 14 18.900 100 mm
153 9 1.377 150 mm	285 5 1.425 150 mm	285 9 2.565 150 mm
370 14 5.180 100 mm	675 8 5.400 100 mm	675 14 9.450 100 mm
132 8 1.056 162,5 mm	246 5 1.230 162,5 mm	246 8 1.968 162,5 mm
45 11 495 125 mm	84 6 504 125 mm	84 11 924 125 mm
4 6 350 mm	2 10 350 mm	4 10 350 mm

Zertifizierte Sicherheit



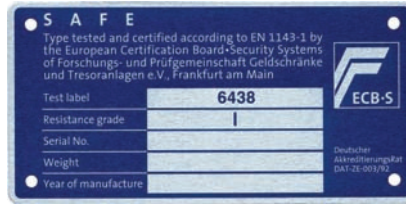
Feuersicherheit geprüft nach Europäischer Norm

Datensicherungsschränke nach Europäischer Norm EN 1047-1 auf Feuersicherheit typgeprüft:

S 60 DIS: Feuersicherheit für Datenträger 60 Min / typgeprüft bei 950° C

S 120 DIS: Feuersicherheit für Datenträger 120 Min / typgeprüft bei 1090° C

Max. zulässige Temperatursteigerung 30° C im Schrankinneren.



Einbruchschutz geprüft nach WG (Widerstandsgrad) Klasse I - III

Datensicherungsschränke nach Europäischer Norm EN 1143-1 auf Einbruchschutz typgeprüft:

WG Klasse I: Einbruchschutz 30/50 RU³

WG Klasse II: Einbruchschutz 50/80 RU³

WG Klasse III: Einbruchschutz 80/120 RU³



Einbruchschutz geprüft nach VdS-Widerstandsgrad Klasse I - III

Wertschutzschränke nach Richtlinien der VdS Schadenverhütung GmbH in Köln typgeprüft.



Typgeprüft nach Europäischer Norm EN 1047-1 / EN 1143-1

Der European Certification Board – Security Systems (ECB-S) ist ein neutrales Zertifizierungsorgan nach EN 45001 der Forschungs- und Prüfgemeinschaft. Auf Grundlage einer Typprüfung nach einer Europäischen Norm wird vom European Certification Board ein ECB-S Produktzertifikat vergeben. Der ECB-S setzt sich gleichberechtigt aus Vertretern der Anwender, der Versicherungswirtschaft und der Hersteller zusammen.

Temperaturverlaufskurven

bei Brandtest nach EN 1047-1 am Beispiel Güteklasse S 120 DIS, Prüfdauer 2 Stunden.

